



Manfred Krug Stahl- und Metallbau GmbH

Anlagen • Maschinen • Robotertechnik



Anlagenbau
Rahmenbau
Maschinenbau
Serienfertigung
Sondermaschinenbau

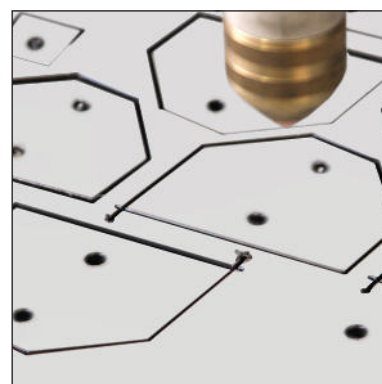
Anlagen • Maschinen • Robotertechnik

Ob Serien- oder Einzelfertigung, wir bieten die Lösung. Durch die Mischung von handwerklicher Leistung mit der Robotertechnik sowie den CNC-gesteuerten Maschinen können wir für Sie hochwertige Produkte schnell und kostengünstig herstellen.

Auch aussergewöhnliche Konstruktionen werden von uns gefertigt.

Im Bedarfsfall stehen Ihnen Statiker und Ingenieure zur Beratung zur Verfügung.

Flexibilität, Qualität sowie Schnelligkeit sind unsere bekannten Stärken.



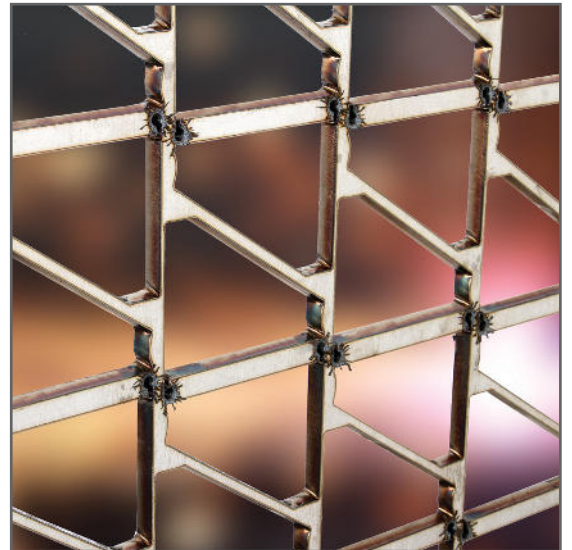
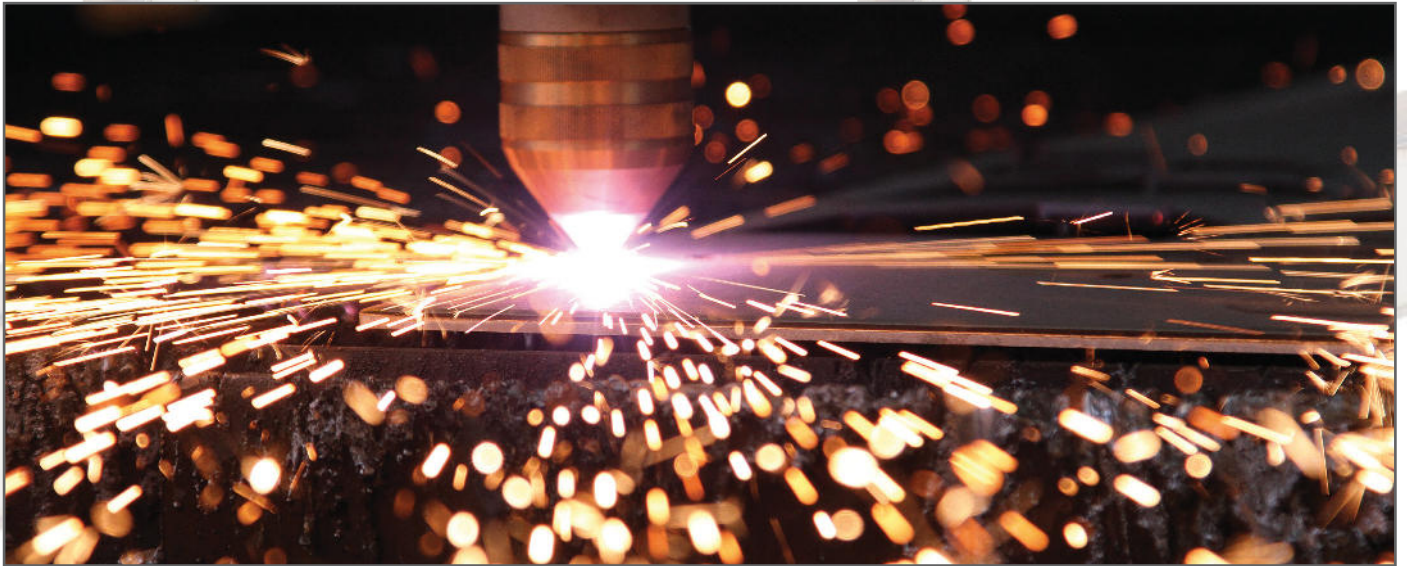
Manfred Krug
Stahl- und Metallbau GmbH
Neue Strasse 27
D-36329 Romrod
Fon: +49 (0) 66 36 / 6 63
Fax: +49 (0) 66 36 / 5 39
info@metallbau-krug.de
www.metallbau-krug.de





Manfred Krug Stahl- und Metallbau GmbH

Plasmaschneider



Zulieferarbeiten
Baustahl Einfahren bis 70 mm
Baustahl Einstechen bis 50 mm
Aluminium bis 30 mm
Edelstahl bis 30 mm

Plasmaschneider

Das Plasmaschneiden zählt zu den wirtschaftlichsten und schnellsten thermischen Schneidverfahren von Stahl, Edelstahl und Aluminium.

Mit einer hohen Schnittqualität fertigen wir für unsere Kunden kostengünstig Groß- und Kleinserien, auch Einzelteile.

Unsere qualifizierten Mitarbeiter garantieren Ihnen effektives und präzises Plasmaschneiden von Stahl und Aluminium auf hohem Niveau.

Durch die CAD/CAM gesteuerte Fertigung können wir gelieferte Werkstückdaten direkt in die Anlage einlesen und flexibel auf Basis der Kundenbedürfnisse fertigen (dwg oder dxf-file).

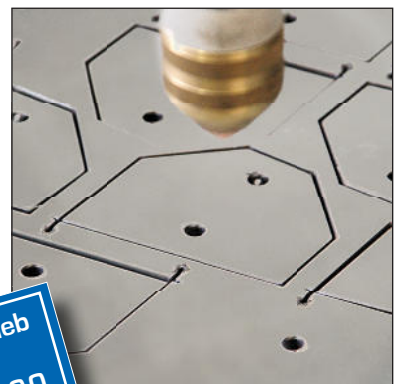
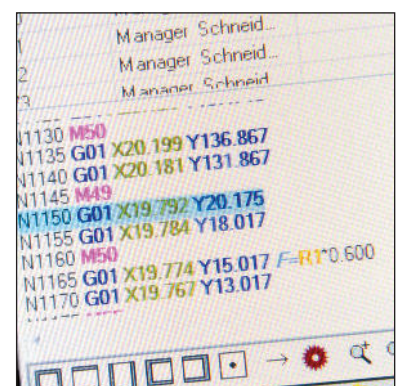
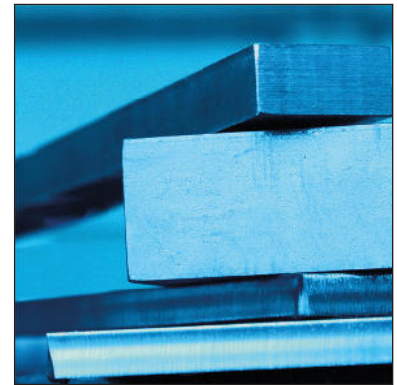
Unsere Qualitätsmerkmale:

- hochwertige Schnittqualität
- scharfe Winkel und Ecken
- hohe Konturtreue von geschnittenen Teilen (sogar kleine Innenkonturen und Bohrungen)
- kaum Materialveränderungen
- max. Materialgröße Stahl 3000x1500x70 mm
- max. Materialgröße Edelstahl 3000x1500x30 mm
- max. Materialgröße Aluminium 3000x1500x30 mm
- Durch anschließende Bearbeitung wie Kanten, Fräsen und Schweißen, bieten wir auch fertige Baugruppen oder Komponenten verzinkt/lackiert an.

Wir unterbreiten Ihnen gerne ein Angebot.

MK

Manfred Krug
Stahl- und Metallbau GmbH
Neue Strasse 27
D-36329 Romrod
Fon: +49 (0) 66 36 / 6 63
Fax: +49 (0) 66 36 / 5 39
info@metallbau-krug.de
www.metallbau-krug.de



Schweiß-Fachbetrieb
nach
DIN EN ISO 1090





Manfred Krug Stahl- und Metallbau GmbH

Öffentliche Bauträger



Geländer
Aufgänge
Treppen
Verkleidungen
Sicherheitsvorkehrungen

Öffentliche Bauträger

Wir fertigen für den Bereich der öffentlichen Bauträger hochwertige Metallarbeiten, die sich durch Verarbeitung und Design auszeichnen.

Es können alle Metalle bearbeitet werden, wodurch auch komplexe Ideen kostengünstig umgesetzt werden können.

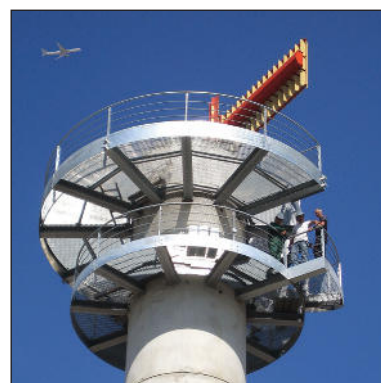
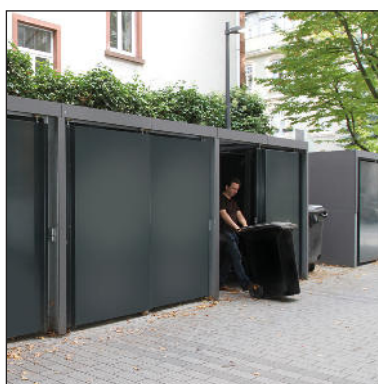
Durch unsere strukturierten Betriebsabläufe werden wir allen Anforderungen der öffentlichen Trägerschaft gerecht.

MK ist nach DIN EN 1090 zertifiziert und somit für Arbeiten im Bauaufsichtlichen zugelassen.

Flexibilität, hohe Qualität und Schnelligkeit sind unsere bekanntesten Stärken.



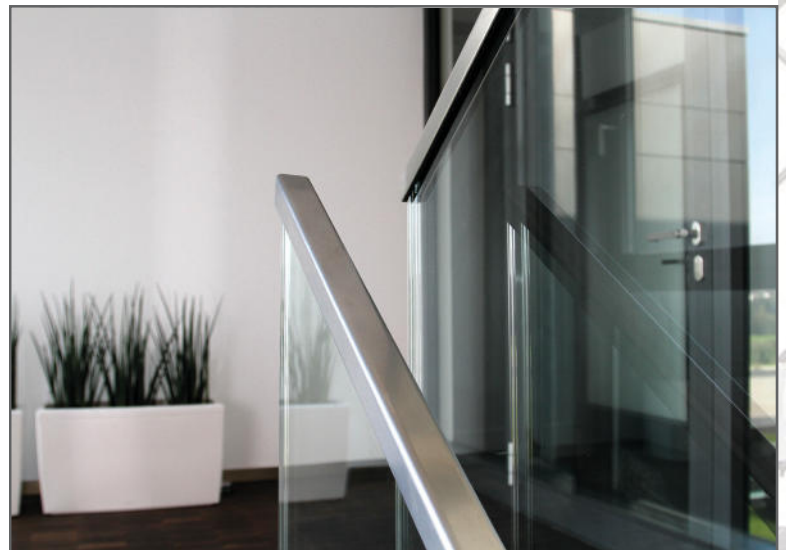
Manfred Krug
Stahl- und Metallbau GmbH
Neue Strasse 27
D-36329 Romrod
Fon: +49 (0) 66 36 / 6 63
Fax: +49 (0) 66 36 / 5 39
info@metallbau-krug.de
www.metallbau-krug.de





Manfred Krug Stahl- und Metallbau GmbH

Private Bauträger



Tore
Balkone
Treppen
Geländer

Private Bauträger

Hier zählt nicht nur der Preis, sondern auch der Name.

MK steht für innovatives Denken, das für Architekten oder private Bauherren Lösungen bietet sowie Kosten spart.

Dennoch sind wir auch für Extravagantes zu haben und fertigen individuell nach Ihren Vorgaben.

Unsere eigene Konstruktionsabteilung kann Ihnen hier schon vorab einen virtuellen Eindruck in 3D verschaffen und somit die Entscheidung erleichtern.

Die zusätzliche Präqualifizierung nach DIN EN 1090 gibt Ihnen weitere Auskunft.

Flexibilität, die bekannte Qualität sowie Schnelligkeit sind unsere Stärken.



Manfred Krug
Stahl- und Metallbau GmbH
Neue Strasse 27
D-36329 Romrod
Fon: +49 (0) 66 36 / 6 63
Fax: +49 (0) 66 36 / 5 39
info@metallbau-krug.de
www.metallbau-krug.de



Manfred Krug Stahl- und Metallbau GmbH

REGALPRÜFUNG



Einfahrregale
Palettenregale
Kragarmregale
Einschubregale
Fachbodenregale

REGALPRÜFUNG

Durch die DIN EN 15635 und die Betriebssicherheitsverordnung sind Regalprüfungen standartisiert worden und müssen regelmäßig von Experten durchgeführt werden.

In erster Linie dienen diese Prüfungen der Sicherheit, sichere Regale gewährleisten ein risikofreies Arbeiten und verhindern kostspielige Schäden.

Unsere zertifizierten Mitarbeiter prüfen systematisch Ihre Regale, oder erfolgte Regalreparaturen, während des laufenden Betriebes, anhand eines detaillierten Inspektionsprotokolles und dokumentieren anschließend mit einer Prüfplakette die erfolgreiche Überprüfung.

Auch schnelle Reparaturen sind durch unseren eigenen Metallbaubetrieb möglich.

Flexibilität, Qualität sowie Schnelligkeit sind unsere Stärken.

Wir machen Ihre Regale sicher!



Manfred Krug
Stahl- und Metallbau GmbH
Neue Strasse 27
D-36329 Romrod
Fon: +49 (0) 66 36 / 6 63
Fax: +49 (0) 66 36 / 5 39
info@metallbau-krug.de
www.metallbau-krug.de

